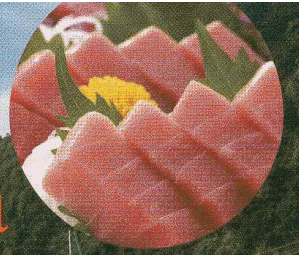


와카야마 和歌山 Wakayama



Wakayama

Mie

KANSAI CHUBU ROAD MAP

관사이 · 주부 지방 로드맵

세계 유산과 은천, 해산물을 즐길 수 있는 드라이브 여행.
와카야마현과 미에현으로 모험을 떠나자!



가고 싶은 장소까지 일직선

MAPCODE

12 345 678*90


맵코드 대응
드라이브 맵

미에 三重 Mie

A-1-B-1 **간사이 국제공항** 946 389 051*14
간사이의 세계를 연결하는 환관문



A-2 B-2 린쿠 프리미엄 아울렛 35 860 262*22



A-3 B-3 SAPA 기노카와 SA 35 375 638*05
35 375 542*57



와카야마 IC 4 10



A-4 **와카야마성** 35 185 748*14
와카야마성(국립)은 1611년(元和15)에 창건된 400년 역사의 성곽이다. 성곽의 남쪽에는 1612년에 세워진 오사키노미야(大宮)가 있다.



A-5 **기세 지역의 대마 역장** 35 105 672*22
기세 지역의 대마 역장은 1611년에 창건된 400년 역사의 역장이다. 역장은 대마 역사의 중심지로, 대마 역사의 역사를 알 수 있는 곳이다.



A-7 **나카노BC** 146 820 181*46



기이난 IC 3



A-8 **SAPA 기비유이SAPA** 146 429 045*14
146 429 073*64



A-9 **시라시키 해양공원** 302 789 691*30



A-10 **SAPA 이나미 SA** 302 208 773*16
302 238 049*84



A-11 **아키노노 가르텐** 184 319 245*27



A-12 **도리토리 세장, 도리토리 빌리지** 184 045 247*47
184 045 166*08



B-4 **몬고부지 절 주차장** 205 460 131*10




B-5 **몬고부지 절** 1
고대 전당(동쪽)은 동쪽은 평지, 그 뒤, 일본 최대의 절로 유명한 몬고부지 절이 있다.



B-6 **곤포다이토 탑** 1
높이 48m의 탑을 자랑한다. 선인말의 상징



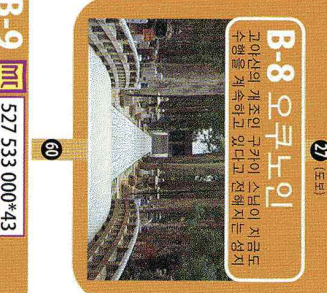
B-7 **나카노히시 주차장** 205 462 477*62
27 도로



B-8 **오쿠노의** 27 도로
고야산의 계곡인 구키이 스미의 지금도 수형을 계속하고 있다. 고야산의 성지

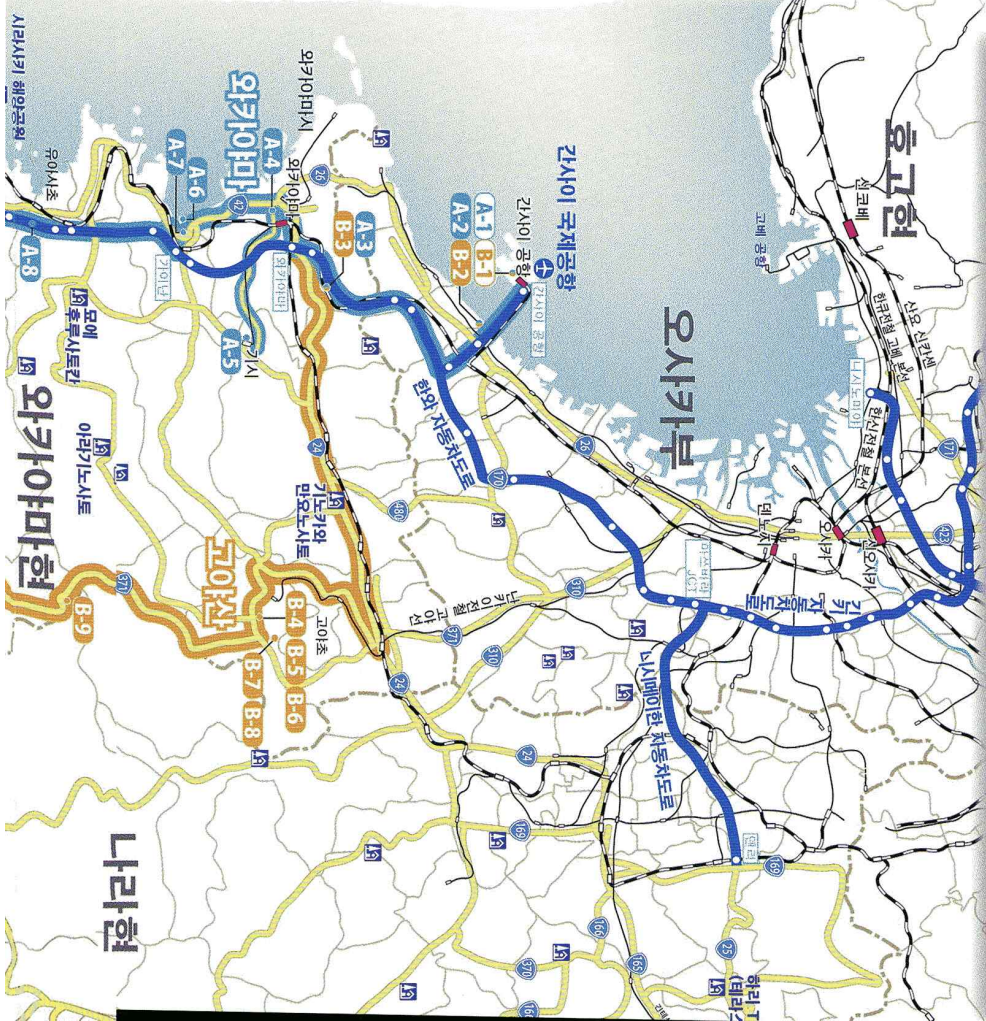


B-9 **류진 스카이리민 (고야산 스카이 타워)** 527 533 000*43
해면 1000m급의 동부리틀을 이어주는 약 43km의 루프 루프 400미터, 단층을 즐기고 싶은 분들에게는 70월 중순~11월 중순을 추천



DRIVE ROUTE MAP

- A** 시라히마 코스 (간사이 공항~시라히마)
 - B** 고야산 코스 (간사이 공항~류진)
 - C** 환구 코스 (시라히마~신구)
 - D** 나치 기소우라 코스 (시라히마~신구)
 - E** 히키시 기슈 코스 (신구~세이와타키)
 - F** 이세 시마 코스 (세이와타키~시마)
 - G** 호쿠세이 코스 (세이와타키~스즈키·구와나·나고야~센트레이)
 - H** 이가 코스 (기메이마~이가)
 - I** 유노야마 코스 (유키이치~고모노)
- 구간 소요시간(분) —— 고속도로 15 미치노에키(휴게소) SAPA 서비스 구역·주차 구역



시라히마



A-13 **☎** 184 071 541*13
엔게스트 섬
 9월 둘째주에 트러플 구멍 사이로 가락이는 새싹을 바라보면 행복을 짓는다고 합니다.



A-14 **☎** 184 041 472*67
시라하마 해변
 모라키 사당과 구문 일대를 대표하는 해변. 하얀 모래가 바다와 우호 제를 경변을 맺고 있습니다.



A-15 **☎** 184 041 263*36
시라하마 에너지 랜드
 사람과 자연 에너지의 테마파크. 놀기쉬한 체험이 가득



A-17 **☎** 953 580 587*78
산단배키 동굴
 높이 50m의 깎아지른 듯한 단애절벽. 돌이 떨어지는 것은 파도는 결코 떨어지지 않습니다.



A-16 **☎** 457 570 763*33
어드벤처 월드
 양귀, 소금, 사탕 마키카, 열대야생, 열대 열물의 마키카를 체험하는 테마도 만반수 있습니다.



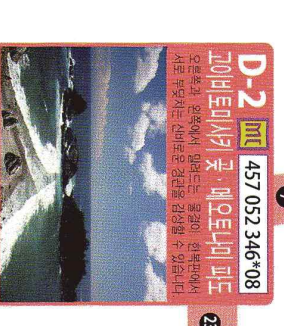
D-1 **☎** 457 080 023*44
이노부탄랜드 스키장



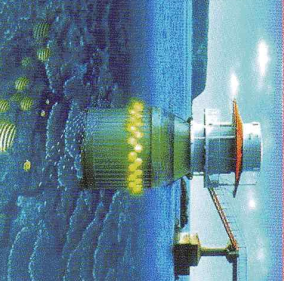
D-3 **☎** 962 239 322*28
구시모토 해중공원
 수중의 연대인 바다속에 살아온 것 같은 일렁일렁 느낌을 선사한다.



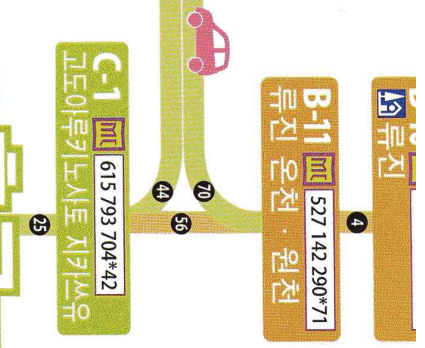
D-2 **☎** 457 052 346*08
고비토키시카 곶 에오노네미 파도
 오호츠크 영웅에서 영감을 받은, 일본에서 처음으로 부딪히는 새로운 경관을 감상할 수 있습니다.



D-3 **☎** 962 239 322*28
구시모토 해중공원
 수중의 연대인 바다속에 살아온 것 같은 일렁일렁 느낌을 선사한다.



B-11 **☎** 527 142 290*71
류진 온천 · 원천



C-1 **☎** 615 793 704*42
고도이쿠키노시토 지카키쓰우



C-4 **☎** 478 286 126*13
유노미에 온천 · 쇼반유
 쇼반유는 온천으로서 유일하게 세계 유산으로 등록되어 있습니다.

C-5 **☎** 478 226 749*44
와타리세 온천 · 대형 노천탕

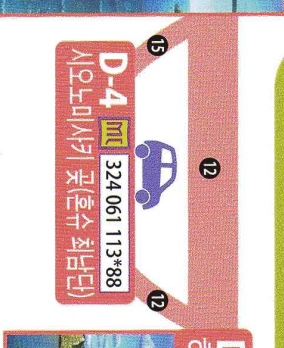
C-2 **☎** 478 318 218*70
구마노 후구테이샤 신사
 2004년에 세계 유산으로 등록되었습니다. 구마노 신사의 하나.

C-3 **☎** 478 406 352*17
오쿠마에노코도 혼구

C-6 **☎** 478 227 142*86
기외유 온천 · 세닌 욕탕
 강변에서 온천이 솟아납니다. 기외유는 강 속에서 정체가 느껴지는 노천탕이 생겨납니다.



D-4 **☎** 324 061 113*88
시오노미시카 곶(원수 최남단)



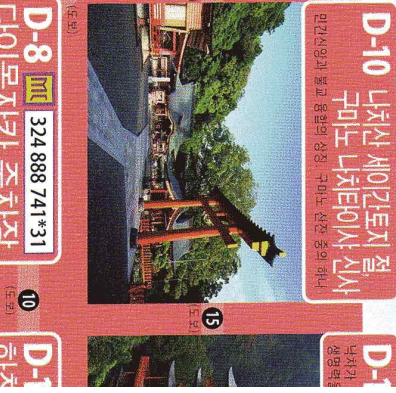
D-5 **☎** 324 245 139*55
하시쿠이이와 바위
 최고 적은 40여개의 기둥 바위가 일렬로 자연의 예술 작품




D-9 **☎** 478 227 142*86
대모자와 베틀 · 헤이안시의 입성 체험
 삼문 거문쇠의 돌출부. 헤이안 시대는 귀족 생활 체험을 할 수 있는 특별한 장소입니다.



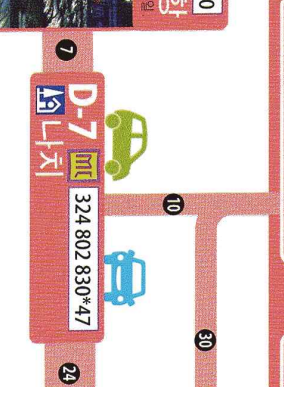
D-10 **☎** 324 888 741*31
나치산 세이간지 절
 만년설이 녹아 불교 유물과 영정. 구마노 천후의 하나



D-6 **☎** 324 743 706*10
나치카쓰우라 어항
 기보우라 어항은 참치 어획량이 일본 제일



D-7 **☎** 324 802 830*47
나치





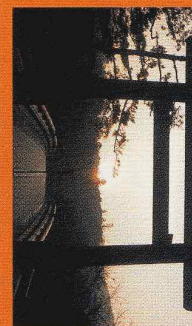
각 지역까지의 소요시간과 거리



H-5 **이카메 시즈카지타키**
266 535 377*53
48기 이상은 폭포가 이어진 계곡 하이킹을 즐길 수 있습니다.



이세 시궁 내궁 **118 431 628*784**
일본에서 가장 신성한 장소. 태평양 에메랄드 호수(미카토)를 모시는 내궁은 외곽의 후쿠미노 도리야마 호수(미카토)를 모시는 영궁에 비해



F-4 **메오토이와 바위**
118 619 559*81
남편 바위의 푸인 바위의 두 바위가 같은 높도로 떨어져서 부분의 경사로로 어겨집니다.



F-2 **오키게요코조 굴목**
118 462 511*83
에도시대의 문양기를 재현한 거리로 소림과 석사를 즐길 수 있습니다.



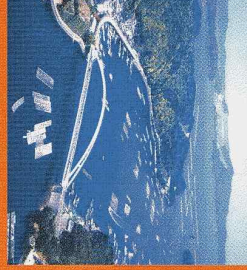
F-3 **이세 아츠모모이바 분카부리**
118 588 290*67
이츠모 모모이바 시대의 역사와 문화를 재현할 수 있는 테마파크



F-6 **도바 수족관**
118 536 237*84
동물과 상어, 미, 해물 등이 인기있는 동물원



F-7 **벨로드**
338 677 485*11
도바와 시마를 연결하는 해안선을 달릴 수 있는 무료 관광도로



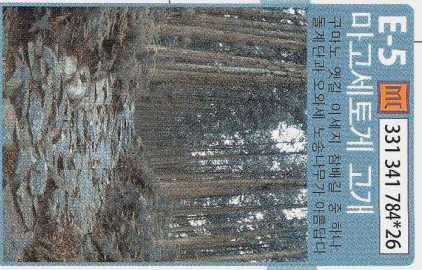
F-14 **도모이바 공원**
338 131 008*33



E-6 **이키이 나카시마 만보**
331 776 628*65



E-5 **미고세토게 고개**
331 341 784*26
구미노 역간 이네지 참배길 중 하나. 동계단과 여름에 노을대보기 어울립니다.



E-4 **시마와 바위**
246 777 572*86
시마가 바위를 향해 울부짖는 것처럼 보이는 바위. 국가 천연기념물



E-3 **시모쿠리바토 구미노 클럽**
246 712 142*25
식사, 숙박, 체험을 통해서 구미노를 즐길 수 있는 리조트 시설



E-1 **이키호츠 우미가메코엔**
246 378 054*01
공적의 사자리미타미 해변에서 신나는 바다기쁨을 사용하는 미즈노에키(유기초)



E-2 **시치리미야마 해변**
246 500 107*24
약 20km에 걸쳐 이어지는 아름다운 해변



F-10 **시마 스페인무리 피르케 에스타나**
118 086 689*60
스페인 분위기가 물색 풍기는 테마파크. 다양한 피레네드기 인기



F-11 **요코야마 전망대**
338 276 429*43



F-12 **아고만**
338 010 734*04
시마 반도 밖에서 위치함 아름다운 리아스식 해변으로, 전주의 길 양쪽에 활빈한 곳입니다



F-8 **도바 전망대**
338 034 031*56



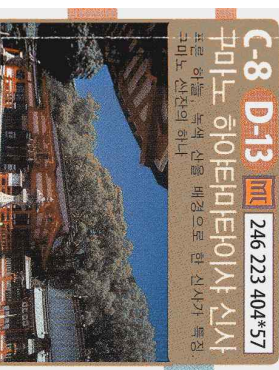
F-9 **헤너 오우막 체험**
338 499 487*06
헤너 오우막에서 헤너 이야기를 들으며 아메유를 만드는 체험 시설



F-13 **네무노시토 호텔 & 리조트**
338 155 433*23
권대형 리조트를 무대로, 해양 스포츠와 미식, 문화를 즐길 수 있습니다.



C-8 D-13 **구미노 하이퍼미디어사 신사**
246 223 404*57
포인 하비, 녹색 산을 배경으로 한 신사가 특징. 구미노 신사의 하나



D-1 **공원 주차장**
246 003 240*67



C-8 D-7 **1 나치노타키 폭포**
333m로 일본에서 가장 큰 폭포. 계절양식의 아름다운 경승소로 유명



일본을 대표하는 꽃으로, 봄에 흰색과 분홍색의 꽃이 필니다. 각지에 벚꽃 명소가 있습니다



벚꽃

일본에서는 가을이 되면 '단풍놀이'를 즐기는 사람들이 많습니다.



단풍

와카야마성 A-4

● 3월 하순~4월 상순
MAPCODE 35 185 748*14

기미이데라 절 A-6부근

● 3월 하순~4월 상순
MAPCODE 35 038 780*22

미야가와쓰쓰미 벚꽃 F-1부근

● 3월 하순~4월 상순
MAPCODE 118 547 741*75

미타케 벚꽃 G-1부근

● 4월 상순~4월 중순
MAPCODE 342 342 541*07



가오치다니 계곡 H-5부근

● 11월 상순~11월 중순
MAPCODE 266 539 611*28

와카야마성(모미지다니 정원) A-4

● 11월 하순~12월 상순
MAPCODE 35 185 748*14

가하다쿄 협곡 G-1부근

● 11월 상순~11월 하순
MAPCODE 342 025 725*15

곤콘다이트 탐 B-6

● 10월 하순~11월 중순
MAPCODE 205 460 131*10



Tourist Attractions

기시가와 관광 딸기 농원 A-5부근

● 딸기: 2월~5월 중순
MAPCODE 35 173 752*52

농장 기노쿠니[딸기, 멜론] A-10부근

● 멜론: 6월 하순~8월 하순 ● 딸기: 1월~5월 중순
MAPCODE 302 292 365*61

아키즈노 가르텐[귤] A-11부근

● 연중
MAPCODE 184 319 245*27

오니시 농장[감 따기] B-4부근

● 10월 중순~12월 상순
MAPCODE 106 115 333*20



쓰시 관광 귤 농원 G-3부근

● 귤: 10월 20일~11월 말
MAPCODE 213 087 577*77

다마키 후레아이 농장 F-1부근

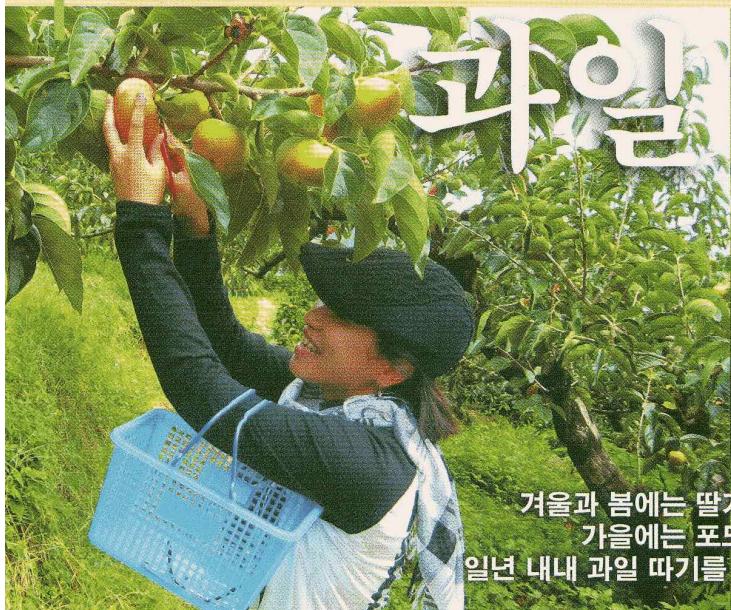
● 딸기: 2월 하순~5월 상순
MAPCODE 118 480 603*77

야마구치 관광 포도·배 농원 G-2부근

● 포도: 8월 상순~9월 말 ● 배: 8월 중순~10월 중순
MAPCODE 80 584 238*14

쇼렌지코 관광촌 H-5부근

● 딸기: 1월 초~5월 말 ● 포도: 7월 20일~10월 말
MAPCODE 131 074 185*17

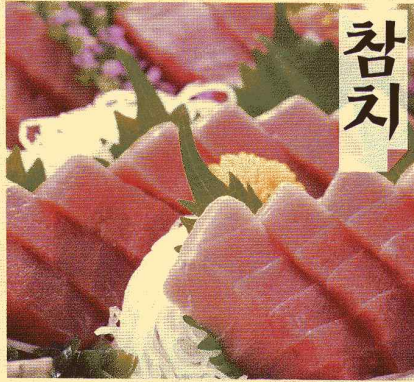


과일 따기

겨울과 봄에는 딸기, 여름에는 멜론, 가을에는 포도, 감, 귤 등, 일년 내내 과일 따기를 체험해 볼 수 있습니다

참치

나치 가쓰우라 어항에서 직송되는 냉동하지 않은 싱싱한 참치를 맛볼 수 있는 가게



- 구로시오 시장 A-6**
MAPCODE 146 846 055*77
146 846 013*20
●10:00~18:00 ●무휴
- 도레토레 시장 A-12**
MAPCODE 184 045 247*47
●8:30~18:30 ●무휴
- 가쓰라기 D-6부근**
MAPCODE 324 773 050*81
●11:30~14:00, 17:00~22:00
●월요일, 넷째 일요일 정기 휴일
- 보다이 D-6부근**
MAPCODE 324 743 881*75
●11:00~14:00, 17:00~23:00
●화요일 정기 휴일

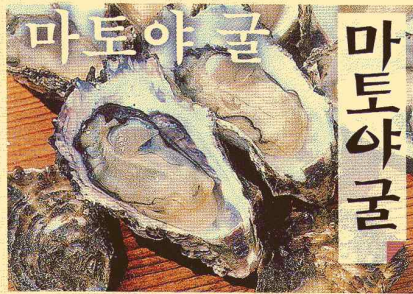
마쓰사카 쇠고기

일본에서 가장 유명한 미에현 마쓰사카 특산 일본 쇠고기. 지방 부분이 실그늘처럼 퍼져있으며 입에서 살살 녹습니다.



- 와다킨 F-1부근**
MAPCODE 80 259 782*82
●11:30~20:00 ●넷째 화요일 (12월만 첫째 화요일) 정기 휴일
- 가키야스 요정 본점 G-8부근**
MAPCODE 38 833 507*02
●11:30~20:30 ●무휴
- 규긴 본점 F-1부근**
MAPCODE 80 288 112*77
●11:00~19:00 ●월요일 정기 휴일
- 마루요시 가마타 본점 F-1부근**
MAPCODE 80 289 377*56
●10:00~20:30 ●수요일 정기 휴일

마쓰사카 쇠고기



- 다치바나 F-10부근**
MAPCODE 118 149 262*76
●11:00~14:30, 17:00~21:00
●수요일 정기 휴일
- 이카다소 산조 F-10부근**
MAPCODE 118 118 714*04
●11:00~13:00, 17:30~19:00 ●무휴



- 구에야 A-9부근**
MAPCODE 302 670 203*68
●11:00~21:00 ●화요일 정기 휴일
- 구에테이 A-14부근**
MAPCODE 184 010 534*47
●11:00~15:00, 7:00~22:00 ●무휴



- 하나비시 B-6부근**
MAPCODE 205 460 131*10
●11:00~18:00 (겨울철 11:00~17:00)
●부정기 휴일
- 주오 식당·산보 B-6부근**
MAPCODE 205 460 131*10
●10:00~17:00 ●부정기 휴일

Food Enjoy Local Food

와카야마 라면

TV프로그램에서 일본 제일로 선정된 지역 특산 라면. 돼지뼈와 간장으로 국물맛을 냅니다.



- 이데 상점 A-4부근**
MAPCODE 35 218 002*83
●11:30~23:30 ●목요일 정기 휴일
- 마루시게 중화라면점 A-4부근**
MAPCODE 35 218 863*60
●12:00~13:00, 18:00~26:00
●월·화요일 정기 휴일
- 라면 마루이 A-4부근**
MAPCODE 35 215 356*37
●11:00~21:00 ●일요일 정기 휴일
- 마루키 중화라면 전문점 A-4부근**
MAPCODE 35 065 246*77
●17:00~25:00 ●월요일 정기 휴일

닭새우

미에현 이세 시마 지방의 특산품. 생선회와 통구이 등으로 먹으면 좋습니다.



- 제철 해산물 도토미 F-5부근**
MAPCODE 118 533 265*14
●11:00~14:00 ●수요일 정기 휴일
- 도바 국제호텔 F-5부근**
메인다이닝 시호스
MAPCODE 118 566 550*57
●11:30~14:00, 17:30~20:30
●무휴
- 초밥 일식 오사카야 F-5부근**
MAPCODE 118 536 614*30
●11:00~14:00, 16:00~20:30
●목요일 정기 휴일 (국경일인 경우에는 영업)
- 이소코 F-12부근**
MAPCODE 338 279 138*56
●11:00~14:00, 16:30~22:00
●월요일 정기 휴일 (국경일인 경우에는 부정기 휴일)



- 라이라이켄 G-6부근**
MAPCODE 38 461 731*02
●11:00~14:00, 17:00~20:00
●월·화요일 (국경일인 제외) 정기 휴일
- 돈토 식당**
고자이쇼 SA (하행선) G-6
MAPCODE 38 641 829*65
●24시간 영업 ●무휴



- 아카후쿠 본점 F-2**
MAPCODE 118 462 511*83
●5:00~17:00 ●무휴
- 아카후쿠**
고자이쇼 SA점 (상행선) G-6
MAPCODE 38 641 759*80
●10:00~20:00 ●무휴



- 나카노BC A-7**
MAPCODE 146 820 181*46
●9:00~16:00 ●무휴
- 기슈 우메보시칸 A-10부근**
MAPCODE 184 367 269*81
●8:30~17:00 ●무휴

와카야마와 미에 지방의 특별한 체험이
여러분을 기다리고 있습니다!



Activities

여러분들도 헤이안시대의 옷을 입고 1000년 전의 일본으로 시간 여행을 떠나 보십시오

헤이안 시대의 의상 체험(다이문자카차야) D-9

MAPCODE® 324 888 741*31

●연중 ●9:00~16:00 ●부정기 휴일

직접 담근 매화 주스를 포장해 갖고 갈 수 있는 1000엔 코스 추천

매화 주스 담그기(푸라우 공방) A-11

MAPCODE® 184 401 812*66

●연중 ●11:00~14:00 ●부정기 휴일

11월~2월에는 자연이 만들어낸 초대형 육조가 생겨납니다 강에서 솟아나는 온천. 수영복 착용이 가능한 무료 온천

온천 체험(가와유 온천) C-6

MAPCODE® 478 227 142*86

●연중 ●24시간 ●무휴

람사르 협약에 등록된 산호초를 감상하실 수 있습니다

스노클링 체험 D-3

MAPCODE® 962 239 322*28

●3~11월 ●예약제 ●무휴



이가 닌자의 선배들이 수행한 지역 아카메에서 닌자 의상을 입고 둔갑술을 체험해 봅시다!

닌자 체험(닌자노모리) F-5

MAPCODE® 266 535 377*53

●연중 ●10:00~, 13:00~ ●예약제

아고만에서 채취한 진주조개에서 진주를 꺼내, 액세서리 만들기에도 도전

진주 꺼내기 체험(신주노사토) F-14

MAPCODE® 338 065 320*11

●연중 ●9:00~17:00 ●무휴

신선한 물고기를 으개어 다진 재료를 이용하여 몸에 좋은 '어묵'을 만드는 체험

이세 어묵 만들기 체험(와카마쓰야) F-1

MAPCODE® 118 643 869*21

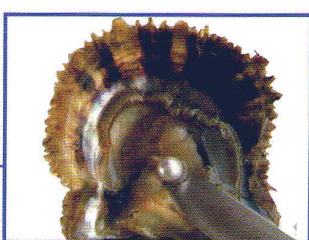
●연중 ●9:00~14:00 ●연말연시, 직공 부재시

아고만에 설치한 통발을 끌어 올려 잡은 어패류로 맛있는 가마솥밥을 만들어 봅시다!

통발 어업 체험&가마솥밥 점심식사(네무노사토) F-13

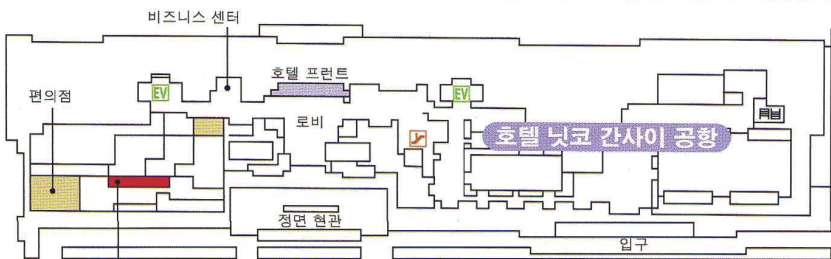
MAPCODE® 338 155 433*23

●연중 ●11:00~13:00 ●예약제(원하시는 날 전날까지 예약 필요)



렌터카 안내

■간사이 국제공항/에어로 플라자 1 F 렌터카 접수 카운터가 있는 에어로 플라자는 여객 터미널 빌딩에서 2층의 연결 유도를 지나 걸어서 3분.



렌터카 카운터

■주부 국제공항/엑세스 플라자 2 F

렌터카 접수 카운터가 있는 액세스 플라자는 여객 터미널 빌딩에서 연결통로를 지나 바로 근처. 인포메이션 카운터로 와 주십시오.

- 도요타 렌터카☎0569-38-0100
- 닛폰 렌터카☎0569-38-8560
- 미쓰다 렌터카☎0569-38-7055
- 오릭스 렌터카☎0569-38-7760
- 닛산 렌터카☎0569-38-1123



제이트래블 일본 도요타 렌터카 전문 여행사
제이트래블
Jtravel.co.kr
(렌터카 예약시 20% 할인)

MAPCODE® 맵코드란?

맵코드란, 일본 전국의 가고 싶은 장소를 핀포인트로 지정할 수 있는 코드번호입니다. 맵코드에 대응하는 카 내비게이션에 최대 10자리수의 맵코드를 입력하면, 목적지까지의 루트가 표시됩니다.

- 주1: 카 내비게이션의 기종에 따라서는 대응하지 않는 경우도 있습니다.
- 주2: *이하의 고정밀도 맵코드에 대응하는 카 내비게이션에서만 입력할 수 있습니다.
- 주3: 목적지까지 자동차를 타고 들어갈 수 없는 경우가 있습니다. 그러한 경우에는 부근의 교통 규제 등에 따라 주십시오.

카 내비게이션으로 조작

맵코드의 조작 방법은 카 내비게이션의 기종에 따라 다르므로 사용하시는 카 내비게이션의 취급설명서를 확인해 주십시오.

- STEP 1** 카 내비게이션의 목적지 스위치를 누릅니다.
- STEP 2** 목적지 설정 화면에서 **MC**를 선택합니다.
- STEP 3** 맵코드를 입력하고 완료를 누릅니다.
- STEP 4** 지도가 표시되고 '목적지로 설정' 버튼을 누르면 경로 검색을 시작합니다.

관광에 관한 문의

와카야마현 관광연맹.....☎073-441-2775
미에현 관광연맹.....☎059-224-5904